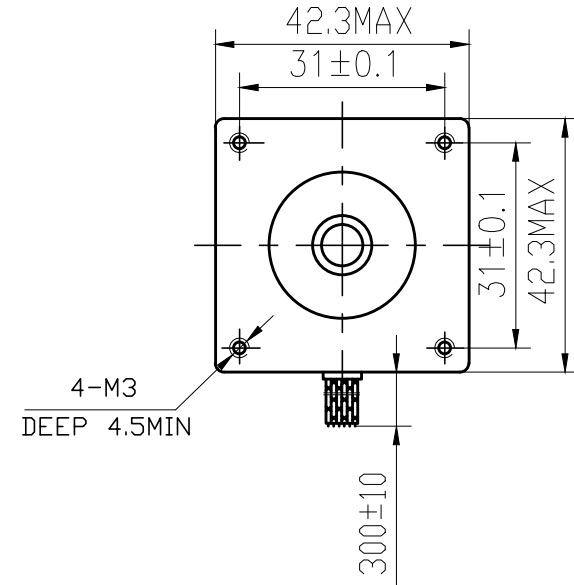
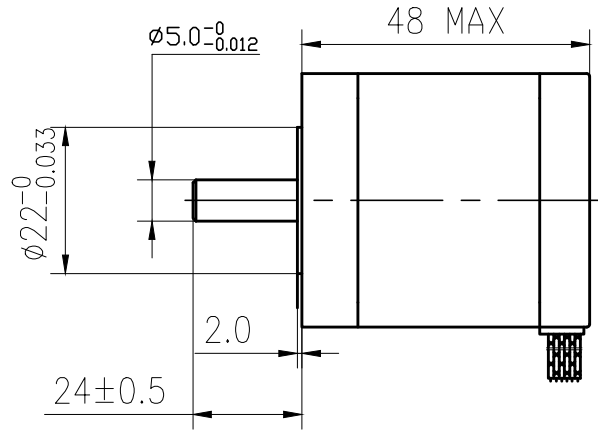
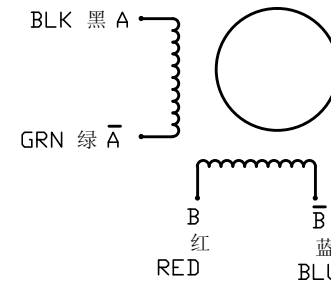


# DIMENSIONS



# SPECIFICATIONS unit=mm



PHASE	相数	2 PHASE	COMMENT
STEP ANGLE	步距角	1.8±5% °/STEP	
VOLTAGE	静电压	4.16V	
CURRENT	电流	1.3 A/PHASE	
RESISTANCE	电阻	3.2±10% Ω/PHASE	
INDUCTANCE	电感	5.5±20% mH/PHASE	
HOLDING TORQUE	静转矩	52 N.cm Min	
DETENT TORQUE	定位转矩	2.6 N.cm Max	
INSULATION CLASS	绝缘等级	B	
LEAD STYLE	引出线规格	AWG26 UL1007	
ROTOR TORQUE	转动惯量	68 g.cm <sup>2</sup>	

			<b>SGRL-M042048</b>			厦门热龙智能科技有限公司		
更改标记	更改单号	签名	日期	等级标记	重量	比例		
设计	HEIDI		2015.10.22					
审核	ANDY		2015.10.22					
工艺							1	共 张
标准化				技术规格书				
批准								

旧底图号

底图总号

日期 | 签名

格式 (1)

制图:

描图:

幅面: 3#